

ЗАТВЕРДЖЕНО

Наказ Міністерства захисту довкілля
та природних ресурсів України
30 травня 2024 року № 603

ЗМІНИ

до Проекту організації території

Національного природного парку «Голосіївський», охорони, відтворення та рекреаційного використання його природних комплексів і об'єктів, затвердженого наказом Міністерства захисту довкілля та природних ресурсів України від 13.04.2023 № 223

1. У підрозділ 3.2. «Функціональне зонування та режим території Парку» Розділу 3 «Стратегія розвитку Парку на десять років» Проекту організації території Національного природного парку «Голосіївський», охорони, відтворення та рекреаційного використання його природних комплексів і об'єктів, затвердженого наказом Міндовкілля від 13.04.2023 № 223 внести такі зміни:

1) абзаци вісімдесят п'ятий, вісімдесят шостий викласти у такій редакції:

«У межах Південної частини Парку до заповідної зони включено чотири ділянки на території в постійному користуванні НПП, а також чотири ділянки на території в землекористуванні КП «ЛПГ «Конча-Заспа»:

квартали 2 (крім виділів 2, 13, 4, 5, 6 – всі частково); 7 (крім виділів 2, 10, 16, 17, 24 – всі частково, а також 4, 21, 25); 8, 11 (крім виділів 1 (частково), 11, 22, 25); квартали 12, 13; кварталу 14 (виділи 17-19, 22); квартал 17 (крім виділів 1-3, 29, 43 – всі частково, а також 17 та 53); квартал 18 (виділи 1, 3-7, 10-13, 18-22, 28, 39 (частково), 40 (частково), 41-44, 49-52, 54-58, 60, 61, 63, 67, 70, 71; крім того 8, 14, 15, 16, 23 – частково, 24, 25, 26, 27, 29, 30, 32, 33, 34, 35, 36, 37, 38, 39, 48, 53); квартал 23 (крім виділів 1, 46); квартал 24 (виділи 1-4, 5 (частково), 12-14, 16-18, 22); квартал 28 (виділи 1-6 (всі частково), 26) Лісниківського ПНДВ, землекористувач – НПП «Голосіївський». Ділянка переважно знаходиться в долині малої річки Віта, що впадає у Дніпро. Тут збереглися на досить значній площі угруповання листяних лісів з домінуванням в травостої цибулі ведмежої, занесених до «Зеленої книги України». Це рідкісні для території України лісові угруповання, в деревостані яких переважає дуб звичайний, значну домішку становлять граб та ясен. У трав'яному покриві цих угруповань домінує європейський неморальний вид – цибуля ведмежа, занесена до «Червоної книги України». В заплаві р. Віта відоме місцезростання червонокнижного виду косариків черепитчастих. На цій ділянці заповідної зони виявлено найбільшу в межах Парку кількість видів тварин, що охороняються міжнародними Конвенціями, занесені до Червоної книги України, Європейського червоного списку, а також регіонального червоного списку (бугай, деркач, вальдшнеп, чеглик, підорлик великий, горностаї, борсук, видра річкова, бобер та ін.).

2) абзаци вісімдесят восьмий – дев'яносто перший, сто сімдесят шостий, сто сімдесят сьомий виключити;

3). Таблицю 3.2.1 Розподіл площі Парку за функціональними зонами та користувачами викласти у редакції, що додається (Додаток 1).

2. Картосхему 13В План охорони НПП «Голосіївський» (Південна частина) Додатку 4 Розділу 6 Додатки ТОМУ 2. План охорони території Парку викласти у редакції, що додається (Додаток 2)

3. Картосхеми 4В Карта місць поширення рідкісних та зникаючих видів флори НПП «Голосіївський» (ЧКУ, 2021) (Південна частина); 5В Карта місць поширення рідкісних та зникаючих видів фауни НПП «Голосіївський» (ЧКУ, 2021) (Південна частина); 7В Карта місць поширення угруповань, занесених до «Зеленої книги України», в межах НПП «Голосіївський» (Південна частина); 9В Карта функціонального зонування території НПП «Голосіївський» з позначеними на ній інших територій та об'єктів природно-заповідного фонду, що розташовані на його території (Південна частина); 10В Карта розміщення історико-культурних, рекреаційних та екологічних освітньо-виховних об'єктів, екологічних стежок та туристичних маршрутів НПП «Голосіївський» (Південна частина); 12В Проектний план території НПП «Голосіївський» (Південна частина); 13В План охорони НПП «Голосіївський» (Південна частина) додатку 5 (Картографічні матеріали) Розділу 6 Додатки ТОМУ 2 викласти в редакції, що додається (Додатки 3-9).

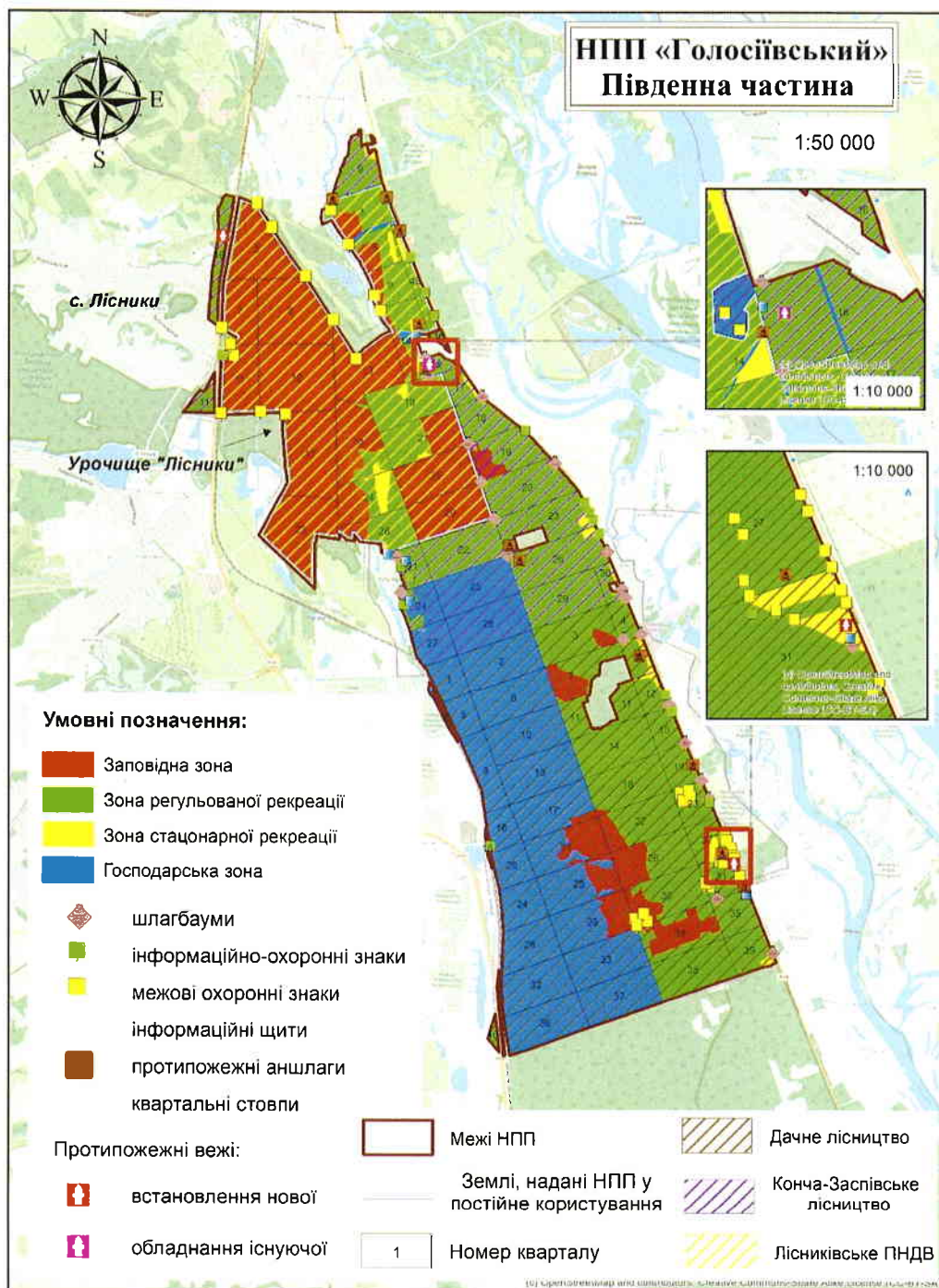
Директор Департаменту природно-заповідного фонду та біорізноманіття



Павло ІВАНОВ

Розподіл площі Парку за функціональними зонами та користувачами.

Назви землекористувачів і землевласників	Разом		Заповідна		Регульованої рекреації		Стаціонарної рекреації		Господарська	
	га	%	га	%	га	%	га	%	га	%
Землі, які надані в постійне користування Парку	1888,18		883,91	8,1	913,69	8,3	68,94	0,6	21,64	0,2
Землі, які входять в Парк без вилучення їх у землекористувачів, землевласників										
Інститут зоології імені І.І. Шмальгаузена НАН України	90,28		7,21	0,1	82,61	0,8			0,46	0,004
КП «Святошинське ЛПГ»	6462,62		1184,9	10,7	4164,02	37,9			1113,7	10,1
КП ЛПГ «Конча-Заспа»	2397,32		185,4	1,7	1187,12	10,8	27,1	0,3	997,7	9,1
КП УЗН Голосіївського району м. Києва	134,74		-	-	81,03	0,7	42,96	0,4	10,75	0,1
НУБіП	15,00				15,00	0,1				
Загалом по Парку	10988,14		2261,42	20,6	6443,47	58,6	139,0	1,3	2144,25	19,5



Карта 13В. План охорони НПП «Голосіївський»